

# CILINDRI DI MASSIMA SICUREZZA A CHIAVE PIATTA REVERSIBILE

“**EURO-PLUS**”

**Corpo:** in ottone massiccio trafilato.

**Pistoncini:** 6 in acciaio inox AISI 420C temprato.

**Contropistoncini alternati:** 3 in acciaio inox AISI 420C temprato, 3 “a fungo” in ottone, contro l’azione del grimaldello (antipicking).

**Molle:** in acciaio inox.

**Insero di rinforzo antistrappo** in acciaio inox AISI 304.

**2 spine verticali e 1 longitudinale antitrapano, in acciaio, per ogni lato chiave.**

Eventuale **pomolo** dalla comoda impugnatura, con i bordi arrotondati, facilmente smontabile e sostituibile.

**Chiavi:** 5 in dotazione in ottone nichelato; piatte e reversibili (che non rovinano le tasche e non hanno un verso obbligato di introduzione), codificate e fornite in busta sigillata.  
Carta di proprietà fornita con il cilindro.

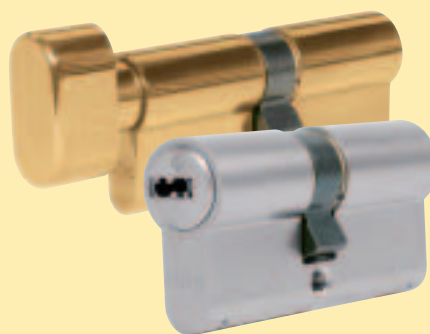
**Possibili esecuzioni KA di serie.**

**Kit per ammaestramenti** vedi pag. 83.

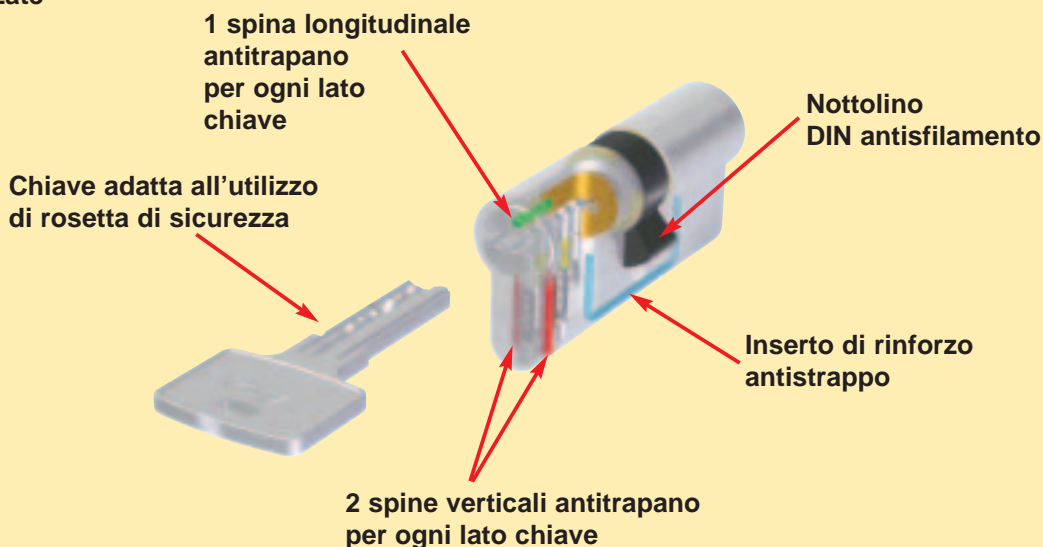
**Finitura standard:** nichelatura speciale “Pearl Nickel” (parte finale del codice .009), nottolino DIN.

**A richiesta:** ottone lucido laccato (inserire .013 alla fine del codice articolo al posto di .009).

**Carta di proprietà**  
codificata per consentire  
solo duplicazioni autorizzate



**Elegante confezione singola e cofanetto multiplo predisposto per essere utilizzato come espositore da banco**



SERRATURE  
DA INFILARE  
e cilindri